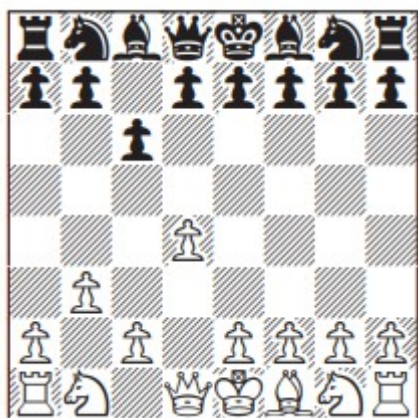
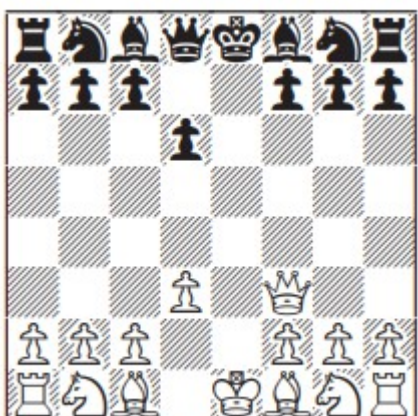


1. 1. d4 c6 2. Lf4 Db6 3. Lc7 Dxc7 4. b3 Dd8



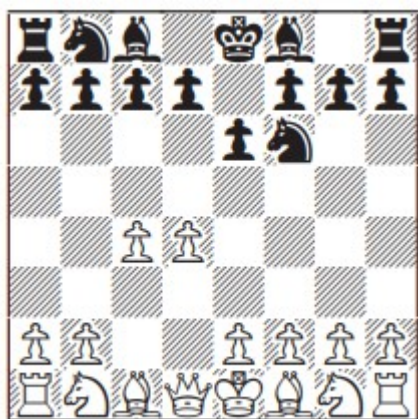
2. 1. d4 e5 2. Dd3 exd4 3. Df3 d3 4. exd3 d6



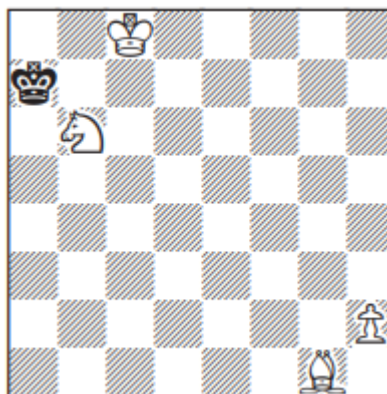
3. 1. e4 e6 2. Lb5 Ke7 3. Lxd7 c6 4. Le8 Kxe8



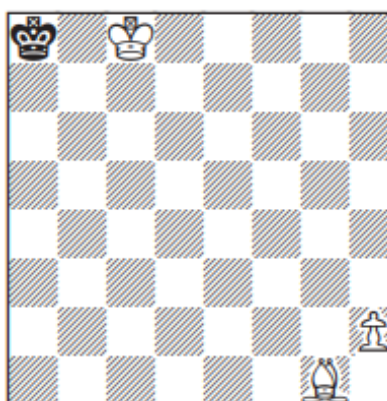
1. d4 e6 2. Lh6 Dg5 3. c4 Dc1 4. Lxc1 Sf6



5. Vilka var de senaste två dragen?



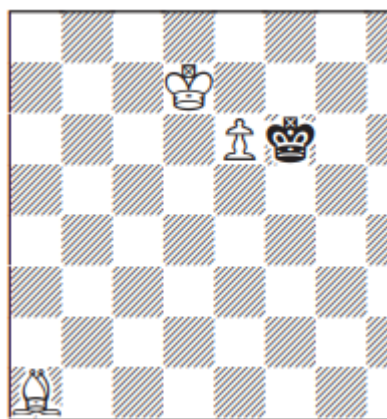
1. Sa8+ Kxa8



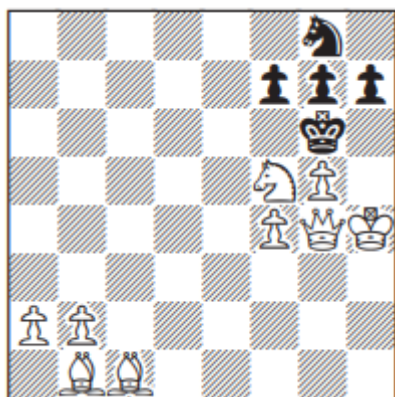
6. Vilka var de senaste tre dragen?



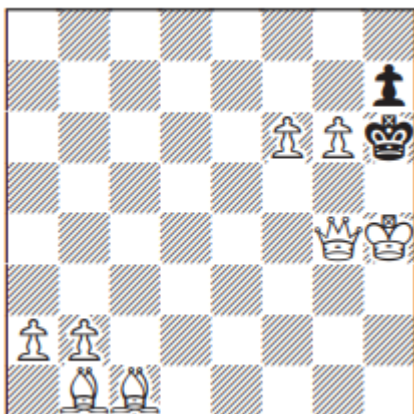
1. d5+ e5 2. dxe5 e.p. +



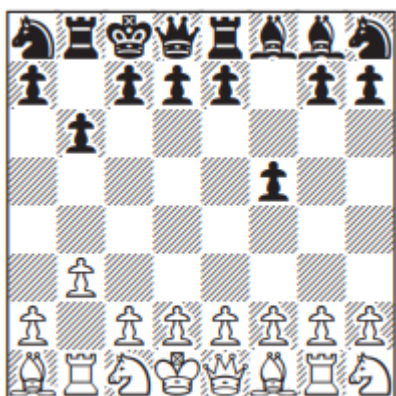
7. Vilka var de senaste åtta dragen?



1. ... Sh6
2. Sxh6+ f5
3. gxf6 e.p.+ Kxh6
4. f5+ g5+
5. fxc6 e.p. matt

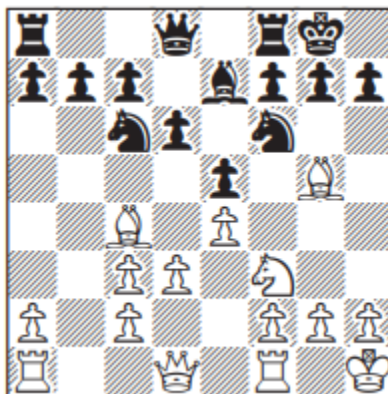


8. Varför är ställningen olaglig?



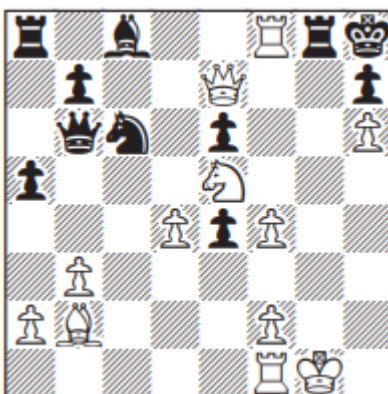
Tornet på e8 kan inte komma dit. Löparen på f8 och bönderna på g7 och h7 står i vägen.

9. Varför är ställningen olaglig?



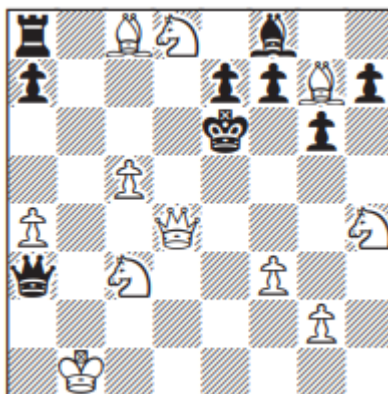
Bonden på c3 måste ha slagit en svart pjäs. Men svart saknar bara en vitfältslöpare som aldrig kan ha blivit slagen på en svart ruta.

10. Varför är ställningen olaglig?



Tornet på g8 schackar vits kung men svart har inget drag som kan skapa den schacken. Den enda "möjliga" avdragsschacken hade varit om kungen stått på g7 och flyttat till h8. Men i så fall skulle svart stått i en omöjlig dubbelschack från damen och bonden.

11. Varför är ställningen olaglig?



Vits senaste drag måste vara d8S+. Enda sättet att skapa dubbelschacken. Alla svarts möjliga drag innan skulle vara att vit står i schack och svart gör ett drag som tar bort schacken. Inte lagligt.